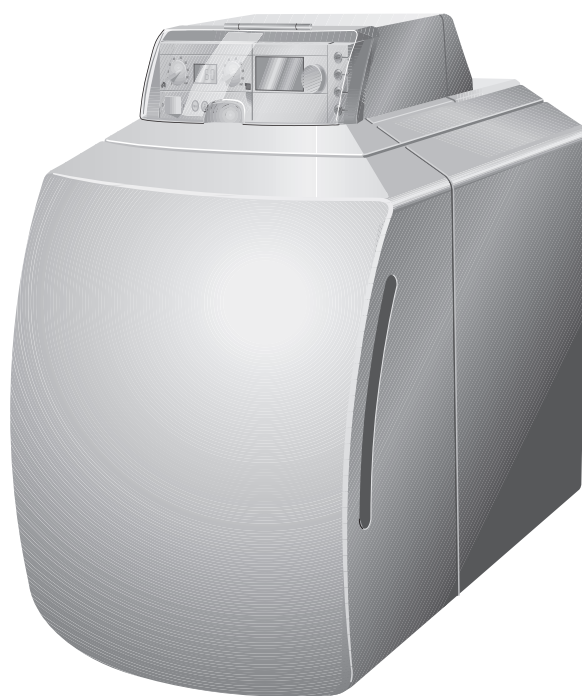


Suprapur-O KUB 22...35



6 720 816 285 (2015/03) ES/PT

 **JUNKERS**
Grupo Bosch

1 Ficha del producto para el consumo de energía

Los siguientes datos del producto corresponden los requisitos de los Reglamentos de UE n.º 811/2013 y 813/2013 como ampliación de la directiva 2010/30/UE.

Datos del producto	Símbolo	Unidad	8718588411	8718588412	8718588413
Tipo de producto	-	-	KUB 22	KUB 30	KUB 35
Caldera de condensación	-	-	✓	✓	✓
Potencia calorífica nominal	P_{rated}	kW	22	29	35
Eficiencia energética estacional de calefacción	η_s	%	90	90	90
Clases de eficiencia energética	-	-	A	A	A
Potencia calorífica útil					
A potencia calorífica nominal y régimen de alta temperatura ¹⁾	P_4	kW	21,8	29,0	35,1
A 30 % de potencia calorífica nominal y régimen de baja temperatura ²⁾	P_1	kW	6,9	9,2	11,2
Eficiencia					
A potencia calorífica nominal y régimen de alta temperatura ¹⁾	η_4	%	91,0	91,6	91,6
A 30 % de potencia calorífica nominal y régimen de baja temperatura ²⁾	η_1	%	97,5	96,7	96,6
Consumo de electricidad auxiliar					
A plena carga	$e_{l_{max}}$	kW	0,225	0,259	0,284
A carga parcial	$e_{l_{min}}$	kW	0,076	0,083	0,090
En modo de espera	P_{SB}	kW	0,007	0,007	0,007
Otros elementos					
Pérdida de calor en modo de espera	P_{stby}	kW	0,123	0,173	0,210
Emisión de óxido de nitrógeno	NOx	mg/kWh	88	91	92
Nivel de potencia acústica en interiores	L_{WA}	dB(A)	62	62	63

Tab. 1

- 1) Régimen de alta temperatura significa una temperatura de retorno de 60 °C a la entrada del calefactor y una temperatura de alimentación de 80 °C a la salida del calefactor.
- 2) Baja temperatura significa una temperatura de retorno (a la entrada del calefactor) de 30 °C para las calderas de condensación, 37 °C para las calderas de baja temperatura, y 50 °C para los demás aparatos de calefacción.

2 Folha de dados do produto relativa ao consumo de energia

Os seguintes dados do produto correspondem aos requisitos definidos pela UE nas portarias n.º 811/2013 e n.º 813/2013 como suplemento da Diretiva 2010/30/UE.

Dados do produto	Símbolo	Unidade	8718588411	8718588412	8718588413
Tipo de produto	–	–	KUB 22	KUB 30	KUB 35
Caldeira de condensação	–	–	✓	✓	✓
Rendimento térmico nominal	P_{rated}	kW	22	29	35
Eficiência energética sazonal do aquecimento ambiente	η_s	%	90	90	90
Classe de eficiência energética	–	–	A	A	A
Potência térmica útil					
Com rendimento térmico nominal e operação a alta temperatura ¹⁾	P_4	kW	21,8	29,0	35,1
Com 30% do rendimento térmico nominal e operação a baixa temperatura ²⁾	P_1	kW	6,9	9,2	11,2
Rendimento					
Com rendimento térmico nominal e operação a alta temperatura ¹⁾	η_4	%	91,0	91,6	91,6
Com 30% do rendimento térmico nominal e operação a baixa temperatura ²⁾	η_1	%	97,5	96,7	96,6
Consumo de energia auxiliar					
Com carga total	e_{lmax}	kW	0,225	0,259	0,284
Com carga parcial	e_{lmin}	kW	0,076	0,083	0,090
No estado de disponibilidade	P_{SB}	kW	0,007	0,007	0,007
Outras indicações					
Perda térmica em estado de disponibilidade	P_{stby}	kW	0,123	0,173	0,210
Emissão de NOx	NOx	mg/kWh	88	91	92
Nível sonoro no interior	L_{WA}	dB(A)	62	62	63

Tab. 2

- 1) Regime de alta temperatura: temperatura de retorno de 60 °C à entrada do aquecedor e temperatura de alimentação de 80 °C à saída do aquecedor.
- 2) Baixa temperatura: temperatura de retorno de 30 °C para as caldeiras de condensação, 37 °C para as caldeiras de baixa temperatura e 50 °C para os outros aquecedores (à entrada do aquecedor).

