

INSTRUÇÕES PARA “KITS” DE CONVERSÃO APARELHOS W 125 / 250

Antes de efectuar a conversão para Gás Natural certifique-se que o tubo de evacuação de gases da combustão está instalado de acordo com a regulamentação em vigor.

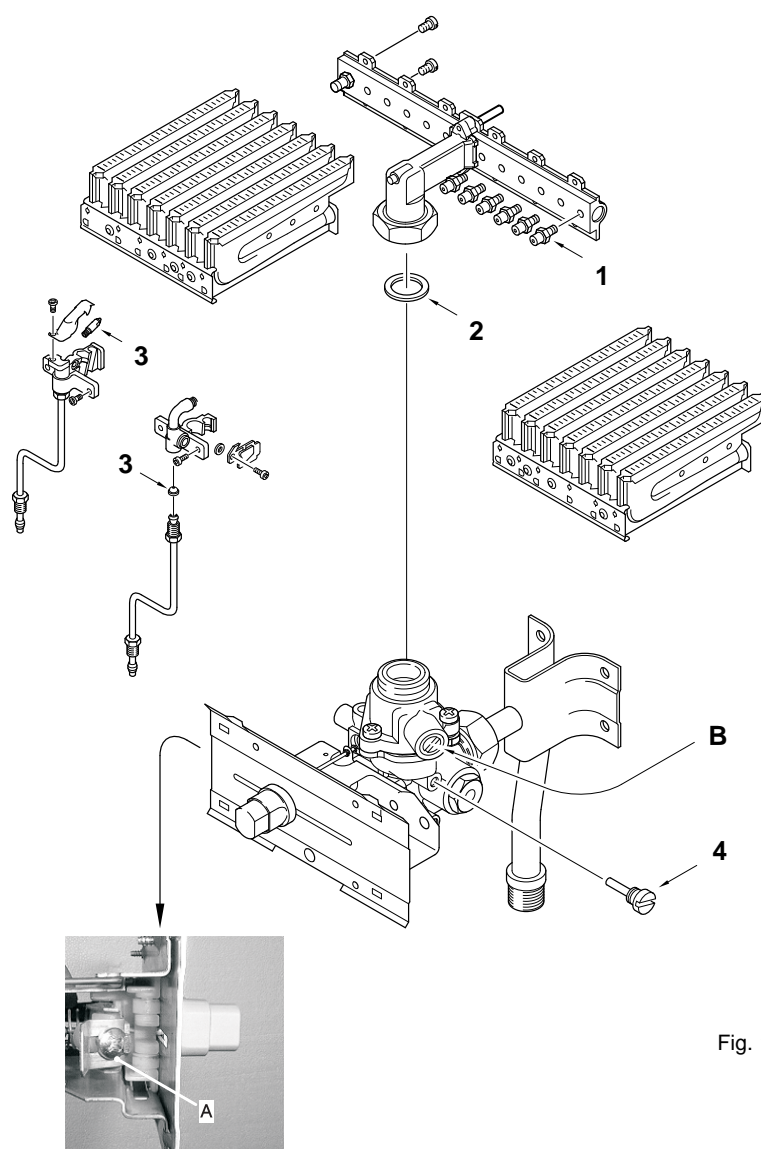
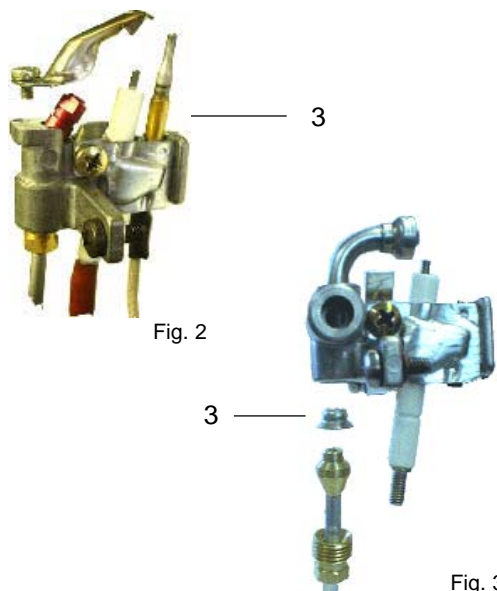
É obrigatório a ligação do aparelho a uma chaminé adequada.

Atenção:

- Verifique se o aparelho está desligado e a válvula de corte de gás antes deste, está fechada.
- Verifique se o “KIT” de conversão corresponde ao aparelho, de acordo com a lista fornecida.

TRANSFORMAÇÃO DE GÁS CIDADE PARA NATURAL

1. Desapertar o tubo do piloto do automático de gás e do queimador piloto.
2. Desapertar o queimador piloto do queimador principal.
3. Desmontar as metades do queimador principal depois de retirar a ponte de sobreignição.
4. Trocar os injectores (fig. 1, pos. 1) e voltar a montar as metades.
5. Apertar o queimador principal ao automático de gás. Colocando a anilha de vedação (fig. 1, pos. 2).
6. Substituir o injector piloto (fig. 2 e fig. 3, pos. 3), tendo em atenção o tipo de queimador piloto.
7. Montar novamente o conjunto.
8. Substituir o parafuso de sobre-ignição pelo fornecido (fig. 1, pos. 4).



- Registe o novo tipo de gás na chapa de características do aparelho colocando a etiqueta que vem com o conjunto de transformação.

Teste de estanquicidade:

- Abrir a válvula de corte de gás.
- Ligar o aparelho.
- Verificar o aparelho e as ligações de gás.

Regulação do aparelho

Regulação de caudal de gás máximo

Depois de feita a conversão, proceder da seguinte forma:

- Desapertar o parafuso de vedação A (fig. 4) e ligar o manómetro para medição da pressão do queimador.
- Colocar o aparelho em funcionamento com o cursor de potência posicionado à direita (posição de máximo).
- Regule a pressão através do parafuso B (fig. 1) de acordo com a tabela fornecida.
Se a pressão no queimador não for atingida, consulte o ponto 4.
- Pressão de alimentação de gás necessária:
Gás natural entre 18 e 25 mbar.
Para pressões inferiores a 15 mbar não faça a ligação do aparelho à rede.

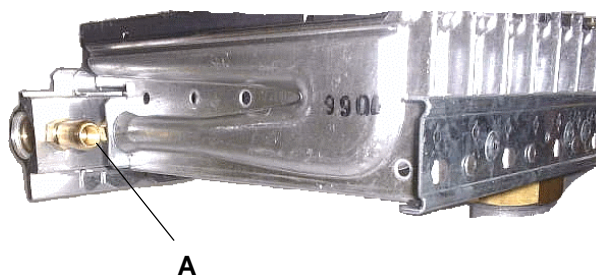


Fig. 4

Regulação de caudal de gás mínimo

- Coloque o aparelho em funcionamento com o cursor de potência à esquerda (posição de mínimo).
- Regule a pressão através do parafuso C (fig. 1). A altura das chamas deverá ser metade do tamanho da altura atingida com o selector na posição de máximo.

Valores de pressão de gás no queimador

	Código	Designação	Pressão no queimador
W125-1KD1...	7 700 309 038	UNN125 T 12/23	9,7 mbar
W250-1KD1...	8 719 002 575 0	UNN250 T 31/23	8,9 mbar
W250-1KD3...	8 719 002 576 0	UNN250 T 33/23	8,9 mbar